

## Pré-Rapport de mission de repérage des matériaux et produits contenant de l'amiante avant réalisation de travaux

Norme NF X 46-020 V .2017

2 RUE HAUTE

7

77176 SAVIGNY LE TEMPLE



## A \ INFORMATIONS GENERALES

### A.1 \ DESIGNATION DU BÂTIMENT

Nature du bâtiment :	LOGEMENTS COLLECTIFS	Adresse :	2 RUE HAUTE 77176 SAVIGNY LE TEMPLE
Date du permis de construire ou date de construction		Bâtiment :	
Etage :	R+1	Porte :	7
Ref Cadastrale :	NC	Propriété de :	HABITAT 77-OPH DE SEINE ET MARNE 10 AVENUE CHARLES PEGUY 77000 MELUN

### A.2 \ DESIGNATION DU DONNEUR D'ORDRE

Nom :	HABITAT 77-OPH DE SEINE ET MARNE	Documents remis :	
Adresse :	10 AVENUE CHARLES PEGUY 77000 MELUN	Moyens mis à disposition :	

### A.3 \ EXECUTION DE LA MISSION

RAPPORT N° :	72LAA0107	Laboratoire d'Analyses :	ITGA
Repérage réalisé le :	10/12/2019	Adresse laboratoire :	3 RUE ARMAND HERPIN LACROIX - CS 46537 35065 RENNES CEDEX
Accompagnateur :		Numéro d'accréditation :	1-5967
Par :	Mohamed SIDHOUM	Organisme d'assurance professionnelle :	AXA France
N° certificat :	CPDI4756	Adresse assurance :	313 Terrasses de l'Arche 92727 NANTERRE CEDEX
Date d'obtention :	08/02/2018	N° de contrat d'assurance :	10158549604
Organisme certificateur	I.Cert Parc EDONIA - Bâtiment G - Rue de la Terre Victoria - 35760 SAINT GREGOIRE	Date de validité :	31/12/2019

## B \ CACHET DU DIAGNOSTIQUEUR

**FAIT LE 17/12/2019**

Cabinet : SOCOTEC DIAGNOSTIC

Nom du responsable : **DELATTRE Olivier**

Nom du diagnostiqueur : **Mohamed SIDHOUM**



## C\ SOMMAIRE

### Table des matières

A \ INFORMATIONS GENERALES .....	2
A.1 \ DESIGNATION DU BÂTIMENT .....	2
A.2 \ DESIGNATION DU DONNEUR D'ORDRE .....	2
A.3 \ EXECUTION DE LA MISSION.....	2
B \ CACHET DU DIAGNOSTIQUEUR .....	2
C \ SOMMAIRE .....	3
D \ CONCLUSIONS .....	4
E \ PROGRAMME DE REPERAGE .....	10
F \ CONDITIONS DE REALISATION DU REPERAGE .....	12
G \ RAPPORTS PRECEDENTS.....	12
H \ RESULTATS DETAILLES DU REPERAGE .....	13
ANNEXE 1 – PHOTOS DES ELEMENTS AMIANTES ET/OU NON AMIANTES.....	22
ANNEXE 3 – PROCES VERBAUX D'ANALYSES.....	27
ATTESTATION(S).....	33
CERTIFICAT DE COMPETENCES .....	34

## D\ CONCLUSIONS

**Dans le cadre de la mission décrite en tête de rapport, il a été repéré des matériaux et produits contenant de l'amiante**

**La mission décrite sur la page de couverture du rapport n'a pu être menée à son terme : il y a lieu de réaliser des investigations complémentaires**

PIECE	ETAG E	ELEMENT S	DESCRIPTIF LABORATOIR E	REPERAG E	Echantillon	METHOD E	ETAT	RESULTAT
Salle de bains	R+1	Revêtement souple	Dalle dure cassante beige + colle polymère jaune non séparable + peinture non séparable + papier en faible quantité non séparable	Murs	72LAA0107P001	RESULTAT ANALYSE	DEGRADATION PARTIELLE	Fr2:Amiante détecté (Chrysotile)
Séjour	R+1	Dalle de sol	Colle polymère jaune + ragréage gris + matériau blanc non séparable	Sol	72LAA0107P002	RESULTAT ANALYSE	BON ETAT	Fr3:Amiante détecté (Chrysotile)
Chambre 1	R+1	Dalle de sol	Colle polymère jaune + ragréage gris + matériau blanc non séparable	Sol	72LAA0107P002	ZPSO	BON ETAT	Fr3:Amiante détecté (Chrysotile)
Cuisine	R+1	Dalle de sol	Colle polymère jaune + ragréage gris + matériau blanc non séparable	Sol	72LAA0107P002	ZPSO	BON ETAT	Fr3:Amiante détecté (Chrysotile)
Dégagement	R+1	Dalle de sol	Colle polymère jaune + ragréage gris + matériau blanc non séparable	Sol	72LAA0107P002	ZPSO	BON ETAT	Fr3:Amiante détecté (Chrysotile)
Entrée	R+1	Dalle de sol	Colle polymère jaune + ragréage gris + matériau blanc non séparable	Sol	72LAA0107P002	ZPSO	BON ETAT	Fr3:Amiante détecté (Chrysotile)

PIECE	ETAGE	ELEMENTS	DESCRIPTIF LABORATOIRE	REPERAGE	Echantillon	METHODE	ETAT	RESULTAT
Salle de bains	R+1	Dalle de sol	Colle polymère jaune + ragréage gris + matériau blanc non séparable	Sol	72LAA0107P00 2	ZPSO	BON ETAT	Fr3:Amiante détecté (Chrysotile)
WC	R+1	Dalle de sol	Colle polymère jaune + ragréage gris + matériau blanc non séparable	Sol	72LAA0107P00 2	ZPSO	BON ETAT	Fr3:Amiante détecté (Chrysotile)
Chambre 1	R+1	Enduit plaque de plâtre	Peinture non séparable + papier en faible quantité non séparable + carton en faible quantité non séparable + enduit plâtreux blanc en vrac	Mur B	72LAA0107P00 3	RESULTAT ANALYSE	BON ETAT	Amiante détecté (Chrysotile)
Chambre 1	R+1	Enduit plaque de plâtre	Peinture non séparable + papier en faible quantité non séparable + carton en faible quantité non séparable + enduit plâtreux blanc en vrac	Mur A	72LAA0107P00 3	ZPSO	BON ETAT	Amiante détecté (Chrysotile)
Chambre 1	R+1	Enduit plaque de plâtre	Peinture non séparable + papier en faible quantité non séparable + carton en faible quantité non séparable + enduit plâtreux blanc en vrac	Mur C	72LAA0107P00 3	ZPSO	BON ETAT	Amiante détecté (Chrysotile)

PIECE	ETAGE	ELEMENTS	DESCRIPTIF LABORATOIRE	REPERAGE	Echantillon	METHODE	ETAT	RESULTAT
Séjour	R+1	Enduit plaque de plâtre	Peinture non séparable + papier en faible quantité non séparable + carton en faible quantité non séparable + enduit plâtreux blanc en vrac	Mur B	72LAA0107P003	ZPSO	BON ETAT	Amiante détecté (Chrysotile)
WC	R+1	Enduit / Peinture béton	Peintures multiples en vrac + enduit plâtreux blanc en faible quantité non séparable	Plafond	72LAA0107P004	RESULTAT ANALYSE	DEGRADATION PARTIELLE	Amiante détecté (Chrysotile)
Chambre 1	R+1	Enduit / Peinture béton	Peintures multiples en vrac + enduit plâtreux blanc en faible quantité non séparable	Plafond	72LAA0107P004	ZPSO	DEGRADATION PARTIELLE	Amiante détecté (Chrysotile)
Cuisine	R+1	Enduit / Peinture béton	Peintures multiples en vrac + enduit plâtreux blanc en faible quantité non séparable	Plafond	72LAA0107P004	ZPSO	DEGRADATION PARTIELLE	Amiante détecté (Chrysotile)
Dégagement	R+1	Enduit / Peinture béton	Peintures multiples en vrac + enduit plâtreux blanc en faible quantité non séparable	Plafond	72LAA0107P004	ZPSO	DEGRADATION PARTIELLE	Amiante détecté (Chrysotile)
Entrée	R+1	Enduit / Peinture béton	Peintures multiples en vrac + enduit plâtreux blanc en faible quantité non séparable	Plafond	72LAA0107P004	ZPSO	DEGRADATION PARTIELLE	Amiante détecté (Chrysotile)

PIECE	ETAGE	ELEMENTS	DESCRIPTIF LABORATOIRE	REPERAGE	Echantillon	METHODE	ETAT	RESULTAT
Salle de bains	R+1	Enduit / Peinture béton	Peintures multiples en vrac + enduit plâtreux blanc en faible quantité non séparable	Plafond	72LAA0107P004	ZPSO	DEGRADATION PARTIELLE	Amiante détecté (Chrysotile)
Séjour	R+1	Enduit / Peinture béton	Peintures multiples en vrac + enduit plâtreux blanc en faible quantité non séparable	Plafond	72LAA0107P004	ZPSO	DEGRADATION PARTIELLE	Amiante détecté (Chrysotile)
Cuisine	R+1	Enduit plaque de plâtre	Peinture non séparable + enduit plâtreux blanc en vrac	Mur A	72LAA0107P005	RESULTAT ANALYSE	DEGRADATION PARTIELLE	Amiante détecté (Chrysotile)
Chambre 1	R+1	Enduit plaque de plâtre	Peinture non séparable + enduit plâtreux blanc en vrac	Mur D	72LAA0107P005	ZPSO	DEGRADATION PARTIELLE	Amiante détecté (Chrysotile)
Chambre 1	R+1	Enduit plaque de plâtre	Peinture non séparable + enduit plâtreux blanc en vrac	Mur E	72LAA0107P005	ZPSO	DEGRADATION PARTIELLE	Amiante détecté (Chrysotile)
Chambre 1	R+1	Enduit plaque de plâtre	Peinture non séparable + enduit plâtreux blanc en vrac	Mur F	72LAA0107P005	ZPSO	DEGRADATION PARTIELLE	Amiante détecté (Chrysotile)
Cuisine	R+1	Enduit plaque de plâtre	Peinture non séparable + enduit plâtreux blanc en vrac	Mur B	72LAA0107P005	ZPSO	DEGRADATION PARTIELLE	Amiante détecté (Chrysotile)
Cuisine	R+1	Enduit plaque de plâtre	Peinture non séparable + enduit plâtreux blanc en vrac	Mur D	72LAA0107P005	ZPSO	DEGRADATION PARTIELLE	Amiante détecté (Chrysotile)
Dégagement	R+1	Enduit plaque de plâtre	Peinture non séparable + enduit plâtreux blanc en vrac	Mur A	72LAA0107P005	ZPSO	DEGRADATION PARTIELLE	Amiante détecté (Chrysotile)
Dégagement	R+1	Enduit plaque de plâtre	Peinture non séparable + enduit plâtreux blanc en vrac	Mur C	72LAA0107P005	ZPSO	DEGRADATION PARTIELLE	Amiante détecté (Chrysotile)
Dégagement	R+1	Enduit plaque de plâtre	Peinture non séparable + enduit plâtreux blanc en vrac	Mur D	72LAA0107P005	ZPSO	DEGRADATION PARTIELLE	Amiante détecté (Chrysotile)

PIECE	ETAGE	ELEMENTS	DESCRIPTIF LABORATOIRE	REPERAGE	Echantillon	METHODE	ETAT	RESULTAT
Entrée	R+1	Enduit plaque de plâtre	Peinture non séparable + enduit plâtreux blanc en vrac	Mur B	72LAA0107P005	ZPSO	DEGRADATION PARTIELLE	Amiante détecté (Chrysotile)
Entrée	R+1	Enduit plaque de plâtre	Peinture non séparable + enduit plâtreux blanc en vrac	Mur C	72LAA0107P005	ZPSO	DEGRADATION PARTIELLE	Amiante détecté (Chrysotile)
Salle de bains	R+1	Enduit plaque de plâtre	Peinture non séparable + enduit plâtreux blanc en vrac	Mur A	72LAA0107P005	ZPSO	DEGRADATION PARTIELLE	Amiante détecté (Chrysotile)
Salle de bains	R+1	Enduit plaque de plâtre	Peinture non séparable + enduit plâtreux blanc en vrac	Mur B	72LAA0107P005	ZPSO	DEGRADATION PARTIELLE	Amiante détecté (Chrysotile)
Salle de bains	R+1	Enduit plaque de plâtre	Peinture non séparable + enduit plâtreux blanc en vrac	Mur D	72LAA0107P005	ZPSO	DEGRADATION PARTIELLE	Amiante détecté (Chrysotile)
Séjour	R+1	Enduit plaque de plâtre	Peinture non séparable + enduit plâtreux blanc en vrac	Mur C	72LAA0107P005	ZPSO	DEGRADATION PARTIELLE	Amiante détecté (Chrysotile)
Séjour	R+1	Enduit plaque de plâtre	Peinture non séparable + enduit plâtreux blanc en vrac	Mur D	72LAA0107P005	ZPSO	DEGRADATION PARTIELLE	Amiante détecté (Chrysotile)
WC	R+1	Enduit plaque de plâtre	Peinture non séparable + enduit plâtreux blanc en vrac	Mur C	72LAA0107P005	ZPSO	DEGRADATION PARTIELLE	Amiante détecté (Chrysotile)
WC	R+1	Enduit plaque de plâtre	Peinture non séparable + enduit plâtreux blanc en vrac	Mur D	72LAA0107P005	ZPSO	DEGRADATION PARTIELLE	Amiante détecté (Chrysotile)
Séjour	R+1	Enduit béton	Peintures multiples en vrac + enduit plâtreux blanc en faible quantité non séparable	Mur A	72LAA0107P006	RESULTAT ANALYSE	BON ETAT	Amiante détecté (Chrysotile)
Cuisine	R+1	Enduit béton	Peintures multiples en vrac + enduit plâtreux blanc en faible quantité non séparable	Mur C	72LAA0107P006	ZPSO	BON ETAT	Amiante détecté (Chrysotile)



PIECE	ETAGE	ELEMENTS	DESCRIPTIF LABORATOIRE	REPERAGE	Echantillon	METHODE	ETAT	RESULTAT
Dégagement	R+1	Enduit béton	Peintures multiples en vrac + enduit plâtreux blanc en faible quantité non séparable	Mur B	72LAA0107P006	ZPSO	BON ETAT	Amiante détecté (Chrysotile)
Entrée	R+1	Enduit béton	Peintures multiples en vrac + enduit plâtreux blanc en faible quantité non séparable	Mur A	72LAA0107P006	ZPSO	BON ETAT	Amiante détecté (Chrysotile)
Entrée	R+1	Enduit béton	Peintures multiples en vrac + enduit plâtreux blanc en faible quantité non séparable	Mur D	72LAA0107P006	ZPSO	BON ETAT	Amiante détecté (Chrysotile)
Salle de bains	R+1	Enduit béton	Peintures multiples en vrac + enduit plâtreux blanc en faible quantité non séparable	Mur C	72LAA0107P006	ZPSO	BON ETAT	Amiante détecté (Chrysotile)
WC	R+1	Enduit béton	Peintures multiples en vrac + enduit plâtreux blanc en faible quantité non séparable	Mur A	72LAA0107P006	ZPSO	BON ETAT	Amiante détecté (Chrysotile)
WC	R+1	Enduit béton	Peintures multiples en vrac + enduit plâtreux blanc en faible quantité non séparable	Mur B	72LAA0107P006	ZPSO	BON ETAT	Amiante détecté (Chrysotile)

JP : Jugement Personnel, ZPSO : Zone présentant des similitudes d'Ouvrage

#### Liste des locaux non visités concernés par les travaux et justification

PIECE	ETAGE	STATUT DE VISITE
Cave 1	R-1	PAS D'ACCES

*Liste des éléments non inspectés et justification*

PIECE	ETAGE	ELEMENTS	REPERAGE	RESULTAT
NEANT				

## E \ PROGRAMME DE REPERAGE

PIECES CONCERNEES	PERIMETRE DU REPERAGE	REPERAGE	TRAVAUX	ELEMENTS	Echantillonnage	REMARQUES PARTICULIERES
	LOGEMENTS COLLECTIFS		Selon BT			

HABITAT 77 - oph de seine et marne		PAGE N° 1
<b>NOM ET ADRESSE DE L'EXPÉDITEUR</b> HABITAT 77 - oph de seine et marne ANT. SENART 2 RUE HAUTE 77176 SAVIGNY LE TEMPLE Tél : 01 64 14 11 11 Siret : 27770001900015		<b>BON DE TRAVAUX</b> 2019 26602  SOCOTEC DIAG (EXPERT HABITAT)  33 BIS BOULEVARD GAMBETTA 3EME ETAGE 78300 POISSY  Téléphone 0321734144
<b>Réf. fournisseur</b> F / 5149 <b>Marché n°</b> 2017 4474 1 <b>Provenance</b> SENART <b>Objet</b> DIVERS	<b>SERVICE</b> SCE SENART <b>ÉMETTEUR</b> BENALI CHRISTOPHE	
<b>LOCALISATION</b> <b>Programme</b> 72 SAVIGNY LE TEMPLE - ARCADES <b>Tranche</b> 1 <b>Ensemble</b> E000 <b>Escalier</b> AA <b>Étage</b> 01 <b>Logement</b> 7 <b>Module</b> 72LAA0107 <b>Retrait des clés</b> CHEZ LE GARDIEN	<b>ADRESSE</b> 2 RUE HAUTE 77176 SAVIGNY LE TEMPLE	

**DÉLAI D'EXÉCUTION** 15 **JOURS**      **PÉRIODE DU** 13-11-2019 **AU** 27-11-2019

ARTICLE	DÉSIGNATION	QUANTITÉ	PRIX UNITAIRE H.T.	TOTAL H.T.
AMI43	REPERAGES COMPLEMENTAIRES LISTE B IMMEUBLE DHAB. COLLECTIVE - PARTIES BLANCHIMENT COMPLET	15,00	120,00	1.800,00
AMI73	ANALYSE EN LABORATOIRE - ANALYSE MET ANALYSE DE 1 A 10 PRELEVEMENTS ISSUS 06.31.03.81.49	1,00	48,00	48,00
<b>TOTAL H.T.</b>				1.848,00
<b>H.T. ACTUALISE</b>				
<b>COEFFICIENT REGIONAL</b>				
<b>RABAIS</b>				
<b>TOTAL H.T.</b>				
<b>T.V.A.</b> 20,00 %				369,60
<b>TOTAL T.T.C.</b>				2.217,60

AFFECTATION BUDGÉTAIRE		CODES STRUCTURE ET SCHÉMA : TECHNI			MONTANT T.T.C.
CODE BUDGET	RUBRIQUE	INSTANCES	LIBELLÉ DU POSTE BUDGÉTAIRE		
1 HONAMIA	A760	A SEN	SEN	HONORAIRES DIAG AMIANTE	2.217,60

AFFECTATION ANALYTIQUE		REFÉRENCES PATRIMOINE	REFÉRENCES OCCUPANT	MONTANT T.T.C.
CODE BUDGET				
1 HONAMIA		72 1 E000 AA 72LAA0107	L 7000705	2.217,60

Voir en page 2 la suite du BON DE TRAVAUX 2019 26602

ORIGINAL À CONSERVER PAR LE DESTINATAIRE

### ELEMENTS A SONDER OU A ANALYSER NON PRESENTS:

Revêtement bitumineux sous evier/

## F \ CONDITIONS DE REALISATION DU REPERAGE

Le repérage amiante avant travaux, contient les informations sur la présence d'amiante dans les matériaux et produits du bâtiment afin d'informer les intervenants réalisant des activités ou interventions sur des matériaux et/ou équipements susceptibles de libérer des fibres d'amiante selon la liste citée dans le cadre E.

Il consiste à identifier et localiser, par inspections visuelles et investigations approfondies pouvant être destructives, l'ensemble des matériaux et produits contenant de l'amiante incorporés ou faisant indissociablement corps avec les locaux et les zones de l'immeuble objet des travaux.

Lorsque l'absence de marquages spécifiques ou de documents ne permet pas à l'opérateur de repérage d'attester de la présence ou de la non présence d'amiante dans les matériaux et produits, des prélèvements seront effectués afin de déterminer par analyse la présence ou non d'amiante.

Procédures de prélèvement :

Les prélèvements sur des matériaux ou produits susceptibles de contenir de l'amiante sont réalisés en vertu des dispositions du Code du Travail.

Le matériel de prélèvement est adapté à l'opération à réaliser afin de générer le minimum de poussières. Dans le cas où une émission de poussières est prévisible, le matériau ou produit est mouillé à l'eau à l'endroit du prélèvement (sauf risque électrique) et, si nécessaire, une protection est mise en place au sol ; de même, le point de prélèvement est stabilisé après l'opération (pulvérisation de vernis ou de laque, par exemple).

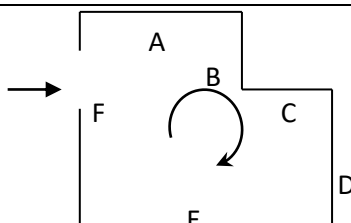
Pour chaque prélèvement, des outils propres et des gants à usage unique sont utilisés afin d'éliminer tout risque de contamination croisée. Dans tous les cas, les équipements de protection individuelle sont à usage unique.

L'accès à la zone à risque (sphère de 1 à 2 mètres autour du point de prélèvement) est interdit pendant l'opération. Si l'accompagnateur doit s'y tenir, il porte les mêmes équipements de protection individuelle que l'opérateur de repérage.

L'échantillon est immédiatement conditionné, après son prélèvement, dans un double emballage individuel étanche.

Les informations sur toutes les conditions existantes au moment du prélèvement susceptible d'influencer l'interprétation des résultats des analyses (environnement du matériau, contamination éventuelle, etc.) seront, le cas échéant, mentionnées dans la fiche d'identification et de cotation en annexe.

Sens du repérage pour évaluer un local :



## G \ RAPPORTS PRECEDENTS

## H \ RESULTATS DETAILLES DU REPERAGE

LISTE DES LOCAUX / PARTIES D'IMMEUBLE VISITEES/NON VISITEES CONCERNEES PAR LES TRAVAUX ET JUSTIFICATION

PIECE	ETAGE	JUSTIFICATION	VISITE	TRAVAUX
Entrée	R+1		OUI	CONCERNEE
WC	R+1		OUI	CONCERNEE
Cuisine	R+1		OUI	CONCERNEE
Balcon	R+1		OUI	CONCERNEE
Chambre 1	R+1		OUI	CONCERNEE
Salle de bains	R+1		OUI	CONCERNEE
Dégagement	R+1		OUI	CONCERNEE
Séjour	R+1		OUI	CONCERNEE
Cave 1	R-1		OUI	CONCERNEE
Cave 1	R-1	PAS D'ACCES	NON	CONCERNEE

### DESCRIPTION DES REVETEMENTS EN PLACE AU JOUR DE LA VISITE

PIECE	ETAGE	MUR1	MUR2	MUR 3	MUR 4	PLANCHE R BAS	PLANCHE R HAUT	PORTE S	FENETRE 1	FENETRE 2
Entrée	R+1	Béton	Plaque de plâtre			Dalle de sol	Peinture			
WC	R+1	Béton	Plaque de plâtre			Dalle de sol	Peinture			
Cuisine	R+1	Plaque de plâtre	Béton			Dalle de sol	Peinture			
Balcon	R+1									
Chambre 1	R+1	Périphériques / Doublage (plaque de plâtre + isolant)	Plaque de plâtre			Dalle de sol	Peinture			
Salle de bains	R+1	Plaque de plâtre	Béton			Dalle de sol	Peinture			
Dégagement	R+1	Plaque de plâtre	Béton			Dalle de sol	Peinture			
Séjour	R+1	Béton	Périphériques / Doublage (plaque de plâtre + isolant)	Plaque de plâtre		Dalle de sol	Peinture			
Cave 1	R-1									
Cave 1	R-1									

### LA LISTE DES MATERIAUX OU PRODUITS CONTENANT DE L'AMIANTE, SUR ZONE DE SIMILITUDE D'OUVRAGE ET SUR JUGEMENT PERSONNEL

PIECE	ETAGE	ELEMENTS	DESCRIPTIF LABORATOIRE	Echantillon	REPERAGE	ETAT	RESULTAT	METHODE
Chambre 1	R+1	Dalle de sol	Colle polymère jaune + ragréage gris + matériau blanc non séparable	72LAA0107P00 2	Sol	BON ETAT	Fr3:Amiante détecté (Chrysotile)	ZPSO
Cuisine	R+1	Dalle de sol	Colle polymère jaune + ragréage gris + matériau blanc non séparable	72LAA0107P00 2	Sol	BON ETAT	Fr3:Amiante détecté (Chrysotile)	ZPSO
Dégagement	R+1	Dalle de sol	Colle polymère jaune + ragréage gris + matériau blanc non séparable	72LAA0107P00 2	Sol	BON ETAT	Fr3:Amiante détecté (Chrysotile)	ZPSO
Entrée	R+1	Dalle de sol	Colle polymère jaune + ragréage gris + matériau blanc non séparable	72LAA0107P00 2	Sol	BON ETAT	Fr3:Amiante détecté (Chrysotile)	ZPSO
Salle de bains	R+1	Dalle de sol	Colle polymère jaune + ragréage gris + matériau blanc non séparable	72LAA0107P00 2	Sol	BON ETAT	Fr3:Amiante détecté (Chrysotile)	ZPSO
WC	R+1	Dalle de sol	Colle polymère jaune + ragréage gris + matériau blanc non séparable	72LAA0107P00 2	Sol	BON ETAT	Fr3:Amiante détecté (Chrysotile)	ZPSO
Chambre 1	R+1	Enduit plaque de plâtre	Peinture non séparable + papier en faible quantité non séparable + carton en faible quantité non séparable + enduit plâtreux blanc en vrac	72LAA0107P00 3	Mur A	BON ETAT	Amiante détecté (Chrysotile)	ZPSO

PIECE	ETAGE	ELEMENTS	DESCRIPTIF LABORATOIRE	Echantillon	REPERAGE	ETAT	RESULTAT	METHODE
Chambre 1	R+1	Enduit plaque de plâtre	Peinture non séparable + papier en faible quantité non séparable + carton en faible quantité non séparable + enduit plâtreux blanc en vrac	72LAA0107P003	Mur C	BON ETAT	Amiante détecté (Chrysotile)	ZPSO
Séjour	R+1	Enduit plaque de plâtre	Peinture non séparable + papier en faible quantité non séparable + carton en faible quantité non séparable + enduit plâtreux blanc en vrac	72LAA0107P003	Mur B	BON ETAT	Amiante détecté (Chrysotile)	ZPSO
Chambre 1	R+1	Enduit / Peinture béton	Peintures multiples en vrac + enduit plâtreux blanc en faible quantité non séparable	72LAA0107P004	Plafond	DEGRADATION PARTIELLE	Amiante détecté (Chrysotile)	ZPSO
Cuisine	R+1	Enduit / Peinture béton	Peintures multiples en vrac + enduit plâtreux blanc en faible quantité non séparable	72LAA0107P004	Plafond	DEGRADATION PARTIELLE	Amiante détecté (Chrysotile)	ZPSO
Dégagement	R+1	Enduit / Peinture béton	Peintures multiples en vrac + enduit plâtreux blanc en faible quantité non séparable	72LAA0107P004	Plafond	DEGRADATION PARTIELLE	Amiante détecté (Chrysotile)	ZPSO
Entrée	R+1	Enduit / Peinture béton	Peintures multiples en vrac + enduit plâtreux blanc en faible quantité non séparable	72LAA0107P004	Plafond	DEGRADATION PARTIELLE	Amiante détecté (Chrysotile)	ZPSO

PIECE	ETAGE	ELEMENTS	DESCRIPTIF LABORATOIRE	Echantillon	REPERAGE	ETAT	RESULTAT	METHODE
Salle de bains	R+1	Enduit / Peinture béton	Peintures multiples en vrac + enduit plâtreux blanc en faible quantité non séparable	72LAA0107P004	Plafond	DEGRADATION PARTIELLE	Amiante détecté (Chrysotile)	ZPSO
Séjour	R+1	Enduit / Peinture béton	Peintures multiples en vrac + enduit plâtreux blanc en faible quantité non séparable	72LAA0107P004	Plafond	DEGRADATION PARTIELLE	Amiante détecté (Chrysotile)	ZPSO
Chambre 1	R+1	Enduit plaque de plâtre	Peinture non séparable + enduit plâtreux blanc en vrac	72LAA0107P005	Mur D	DEGRADATION PARTIELLE	Amiante détecté (Chrysotile)	ZPSO
Chambre 1	R+1	Enduit plaque de plâtre	Peinture non séparable + enduit plâtreux blanc en vrac	72LAA0107P005	Mur E	DEGRADATION PARTIELLE	Amiante détecté (Chrysotile)	ZPSO
Chambre 1	R+1	Enduit plaque de plâtre	Peinture non séparable + enduit plâtreux blanc en vrac	72LAA0107P005	Mur F	DEGRADATION PARTIELLE	Amiante détecté (Chrysotile)	ZPSO
Cuisine	R+1	Enduit plaque de plâtre	Peinture non séparable + enduit plâtreux blanc en vrac	72LAA0107P005	Mur B	DEGRADATION PARTIELLE	Amiante détecté (Chrysotile)	ZPSO
Cuisine	R+1	Enduit plaque de plâtre	Peinture non séparable + enduit plâtreux blanc en vrac	72LAA0107P005	Mur D	DEGRADATION PARTIELLE	Amiante détecté (Chrysotile)	ZPSO
Dégagement	R+1	Enduit plaque de plâtre	Peinture non séparable + enduit plâtreux blanc en vrac	72LAA0107P005	Mur A	DEGRADATION PARTIELLE	Amiante détecté (Chrysotile)	ZPSO
Dégagement	R+1	Enduit plaque de plâtre	Peinture non séparable + enduit plâtreux blanc en vrac	72LAA0107P005	Mur C	DEGRADATION PARTIELLE	Amiante détecté (Chrysotile)	ZPSO
Dégagement	R+1	Enduit plaque de plâtre	Peinture non séparable + enduit plâtreux blanc en vrac	72LAA0107P005	Mur D	DEGRADATION PARTIELLE	Amiante détecté (Chrysotile)	ZPSO
Entrée	R+1	Enduit plaque de plâtre	Peinture non séparable + enduit plâtreux blanc en vrac	72LAA0107P005	Mur B	DEGRADATION PARTIELLE	Amiante détecté (Chrysotile)	ZPSO



PIECE	ETAGE	ELEMENTS	DESCRIPTIF LABORATOIRE	Echantillon	REPERAGE	ETAT	RESULTAT	METHODE
Entrée	R+1	Enduit plaque de plâtre	Peinture non séparable + enduit plâtreux blanc en vrac	72LAA0107P005	Mur C	DEGRADATION PARTIELLE	Amiante détecté (Chrysotile)	ZPSO
Salle de bains	R+1	Enduit plaque de plâtre	Peinture non séparable + enduit plâtreux blanc en vrac	72LAA0107P005	Mur A	DEGRADATION PARTIELLE	Amiante détecté (Chrysotile)	ZPSO
Salle de bains	R+1	Enduit plaque de plâtre	Peinture non séparable + enduit plâtreux blanc en vrac	72LAA0107P005	Mur B	DEGRADATION PARTIELLE	Amiante détecté (Chrysotile)	ZPSO
Salle de bains	R+1	Enduit plaque de plâtre	Peinture non séparable + enduit plâtreux blanc en vrac	72LAA0107P005	Mur D	DEGRADATION PARTIELLE	Amiante détecté (Chrysotile)	ZPSO
Séjour	R+1	Enduit plaque de plâtre	Peinture non séparable + enduit plâtreux blanc en vrac	72LAA0107P005	Mur C	DEGRADATION PARTIELLE	Amiante détecté (Chrysotile)	ZPSO
Séjour	R+1	Enduit plaque de plâtre	Peinture non séparable + enduit plâtreux blanc en vrac	72LAA0107P005	Mur D	DEGRADATION PARTIELLE	Amiante détecté (Chrysotile)	ZPSO
WC	R+1	Enduit plaque de plâtre	Peinture non séparable + enduit plâtreux blanc en vrac	72LAA0107P005	Mur C	DEGRADATION PARTIELLE	Amiante détecté (Chrysotile)	ZPSO
WC	R+1	Enduit plaque de plâtre	Peinture non séparable + enduit plâtreux blanc en vrac	72LAA0107P005	Mur D	DEGRADATION PARTIELLE	Amiante détecté (Chrysotile)	ZPSO
Cuisine	R+1	Enduit béton	Peintures multiples en vrac + enduit plâtreux blanc en faible quantité non séparable	72LAA0107P006	Mur C	BON ETAT	Amiante détecté (Chrysotile)	ZPSO
Dégagement	R+1	Enduit béton	Peintures multiples en vrac + enduit plâtreux blanc en faible quantité non séparable	72LAA0107P006	Mur B	BON ETAT	Amiante détecté (Chrysotile)	ZPSO

PIECE	ETAGE	ELEMENTS	DESCRIPTIF LABORATOIRE	Echantillon	REPERAGE	ETAT	RESULTAT	METHODE
Entrée	R+1	Enduit béton	Peintures multiples en vrac + enduit plâtreux blanc en faible quantité non séparable	72LAA0107P006	Mur A	BON ETAT	Amiante détecté (Chrysotile)	ZPSO
Entrée	R+1	Enduit béton	Peintures multiples en vrac + enduit plâtreux blanc en faible quantité non séparable	72LAA0107P006	Mur D	BON ETAT	Amiante détecté (Chrysotile)	ZPSO
Salle de bains	R+1	Enduit béton	Peintures multiples en vrac + enduit plâtreux blanc en faible quantité non séparable	72LAA0107P006	Mur C	BON ETAT	Amiante détecté (Chrysotile)	ZPSO
WC	R+1	Enduit béton	Peintures multiples en vrac + enduit plâtreux blanc en faible quantité non séparable	72LAA0107P006	Mur A	BON ETAT	Amiante détecté (Chrysotile)	ZPSO
WC	R+1	Enduit béton	Peintures multiples en vrac + enduit plâtreux blanc en faible quantité non séparable	72LAA0107P006	Mur B	BON ETAT	Amiante détecté (Chrysotile)	ZPSO

JP : Jugement Personnel, ZPSO : Zone présentant des similitudes d'Ouvrage

### LA LISTE DES MATERIAUX OU PRODUITS CONTENANT DE L'AMIANTE, APRES ANALYSE

PIECE	ETAGE	ELEMENTS	DESCRIPTIF LABORATOIRE	Echantillon	REPERAGE	ETAT	RESULTAT
Salle de bains	R+1	Revêtement souple	Dalle dure cassante beige + colle polymère jaune non séparable + peinture non séparable + papier en faible quantité non séparable	72LAA0107P001	Murs	DEGRADATION PARTIELLE	Fr2:Amiante détecté (Chrysotile)

PIECE	ETAGE	ELEMENTS	DESCRIPTIF LABORATOIRE	Echantillon	REPERAGE	ETAT	RESULTAT
Séjour	R+1	Dalle de sol	Colle polymère jaune + ragréage gris + matériau blanc non séparable	72LAA0107P002	Sol	BON ETAT	Fr3:Amiante détecté (Chrysotile)
Chambre 1	R+1	Enduit plaque de plâtre	Peinture non séparable + papier en faible quantité non séparable + carton en faible quantité non séparable + enduit plâtreux blanc en vrac	72LAA0107P003	Mur B	BON ETAT	Amiante détecté (Chrysotile)
WC	R+1	Enduit / Peinture béton	Peintures multiples en vrac + enduit plâtreux blanc en faible quantité non séparable	72LAA0107P004	Plafond	DEGRADATION PARTIELLE	Amiante détecté (Chrysotile)
Cuisine	R+1	Enduit plaque de plâtre	Peinture non séparable + enduit plâtreux blanc en vrac	72LAA0107P005	Mur A	DEGRADATION PARTIELLE	Amiante détecté (Chrysotile)
Séjour	R+1	Enduit béton	Peintures multiples en vrac + enduit plâtreux blanc en faible quantité non séparable	72LAA0107P006	Mur A	BON ETAT	Amiante détecté (Chrysotile)

JP : Jugement Personnel, ZPSO : Zone présentant des similitudes d'Ouvrage

#### LA LISTE DES MATERIAUX SUSCEPTIBLES DE CONTENIR DE L'AMIANTE, MAIS N'EN CONTENANT PAS.

PIECE	ETAGE	ELEMENTS	DESCRIPTIF LABORATOIRE	Echantillon	REPERAGE	ETAT	RESULTAT	METHODE
Salle de bains	R+1	Revêtement souple	Revêtement cassant beige + colle polymère incolore non séparable	72LAA0107P001	Murs	DEGRADATION PARTIELLE	Fr1:Amiante non détecté	RESULTAT ANALYSE
Séjour	R+1	Dalle de sol	Revêtement souple beige + colle polymère jaune non séparable	72LAA0107P002	Sol	BON ETAT	Fr1:Amiante non détecté	RESULTAT ANALYSE

PIECE	ETAGE	ELEMENTS	DESCRIPTIF LABORATOIRE	Echantillon	REPERAGE	ETAT	RESULTAT	METHODE
Séjour	R+1	Dalle de sol	Revêtement bicouche souple beige et gris	72LAA0107P002	Sol	BON ETAT	Fr2:Amiante non détecté	RESULTAT ANALYSE
Chambre 1	R+1	Dalle de sol	Revêtement souple beige + colle polymère jaune non séparable	72LAA0107P002	Sol	BON ETAT	Fr1:Amiante non détecté	ZPSO
Chambre 1	R+1	Dalle de sol	Revêtement bicouche souple beige et gris	72LAA0107P002	Sol	BON ETAT	Fr2:Amiante non détecté	ZPSO
Cuisine	R+1	Dalle de sol	Revêtement souple beige + colle polymère jaune non séparable	72LAA0107P002	Sol	BON ETAT	Fr1:Amiante non détecté	ZPSO
Cuisine	R+1	Dalle de sol	Revêtement bicouche souple beige et gris	72LAA0107P002	Sol	BON ETAT	Fr2:Amiante non détecté	ZPSO
Dégagement	R+1	Dalle de sol	Revêtement souple beige + colle polymère jaune non séparable	72LAA0107P002	Sol	BON ETAT	Fr1:Amiante non détecté	ZPSO
Dégagement	R+1	Dalle de sol	Revêtement bicouche souple beige et gris	72LAA0107P002	Sol	BON ETAT	Fr2:Amiante non détecté	ZPSO
Entrée	R+1	Dalle de sol	Revêtement souple beige + colle polymère jaune non séparable	72LAA0107P002	Sol	BON ETAT	Fr1:Amiante non détecté	ZPSO
Entrée	R+1	Dalle de sol	Revêtement bicouche souple beige et gris	72LAA0107P002	Sol	BON ETAT	Fr2:Amiante non détecté	ZPSO
Salle de bains	R+1	Dalle de sol	Revêtement souple beige + colle polymère jaune non séparable	72LAA0107P002	Sol	BON ETAT	Fr1:Amiante non détecté	ZPSO
Salle de bains	R+1	Dalle de sol	Revêtement bicouche souple beige et gris	72LAA0107P002	Sol	BON ETAT	Fr2:Amiante non détecté	ZPSO

PIECE	ETAGE	ELEMENTS	DESCRIPTIF LABORATOIRE	Echantillon	REPERAGE	ETAT	RESULTAT	METHODE
WC	R+1	Dalle de sol	Revêtement souple beige + colle polymère jaune non séparable	72LAA0107P00 2	Sol	BON ETAT	Fr1:Amiante non détecté	ZPSO
WC	R+1	Dalle de sol	Revêtement bicouche souple beige et gris	72LAA0107P00 2	Sol	BON ETAT	Fr2:Amiante non détecté	ZPSO

JP : Jugement Personnel, ZPSO : Zone présentant des similitudes d'Ouvrage

## ANNEXE 1 – PHOTOS DES ELEMENTS AMIANTES ET/OU NON AMIANTES

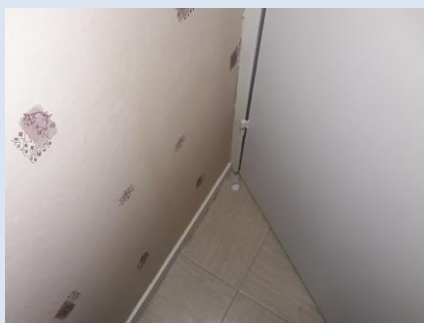
PRELEVEMENT : 72LAA0107P001			
NOM DU CLIENT	NUMERO DU DOSSIER	PIECE OU LOCAL	
HABITAT 77-OPH DE SEINE ET MARNE	72LAA0107 10/12/2019	Salle de bains (R+1)	
ELEMENT	DESCRIPTIF DU LABORATOIRE	DATE DE PRELEVEMENT	NOM DE L'OPERATEUR
Revêtement souple	Revêtement cassant beige + colle polymère incolore non séparable	10/12/2019	SIDHOUM Mohamed
LOCALISATION		RESULTAT	
Murs		Fr1:Amiante non détecté	
EMPLACEMENT			
			

PRELEVEMENT : 72LAA0107P001			
NOM DU CLIENT	NUMERO DU DOSSIER	PIECE OU LOCAL	
HABITAT 77-OPH DE SEINE ET MARNE	72LAA0107 10/12/2019	Salle de bains (R+1)	
ELEMENT	DESCRIPTIF DU LABORATOIRE	DATE DE PRELEVEMENT	NOM DE L'OPERATEUR
Revêtement souple	Dalle dure cassante beige + colle polymère jaune non séparable + peinture non séparable + papier en faible quantité non séparable	10/12/2019	SIDHOUM Mohamed
LOCALISATION		RESULTAT	
Murs		Fr2:Amiante détecté (Chrysotile)	
EMPLACEMENT			
			

PRELEVEMENT : 72LAA0107P002			
NOM DU CLIENT	NUMERO DU DOSSIER	PIECE OU LOCAL	
HABITAT 77-OPH DE SEINE ET MARNE	72LAA0107 10/12/2019	Séjour (R+1)	
ELEMENT	DESCRIPTIF DU LABORATOIRE	DATE DE PRELEVEMENT	NOM DE L'OPERATEUR
Dalle de sol	Revêtement souple beige + colle polymère jaune non séparable	10/12/2019	SIDHOUM Mohamed
LOCALISATION		RESULTAT	
Sol		Fr1:Amiante non détecté	
EMPLACEMENT			



PRELEVEMENT : 72LAA0107P002			
NOM DU CLIENT	NUMERO DU DOSSIER	PIECE OU LOCAL	
HABITAT 77-OPH DE SEINE ET MARNE	72LAA0107 10/12/2019	Séjour (R+1)	
ELEMENT	DESCRIPTIF DU LABORATOIRE	DATE DE PRELEVEMENT	NOM DE L'OPERATEUR
Dalle de sol	Revêtement bicouche souple beige et gris	10/12/2019	SIDHOUM Mohamed
LOCALISATION		RESULTAT	
Sol		Fr2:Amiante non détecté	
EMPLACEMENT			



PRELEVEMENT : 72LAA0107P002			
NOM DU CLIENT	NUMERO DU DOSSIER	PIECE OU LOCAL	
HABITAT 77-OPH DE SEINE ET MARNE	72LAA0107 10/12/2019	Séjour (R+1)	
ELEMENT	DESCRIPTIF DU LABORATOIRE	DATE DE PRELEVEMENT	NOM DE L'OPERATEUR
Dalle de sol	Colle polymère jaune + ragréage gris + matériau blanc non séparable	10/12/2019	SIDHOUM Mohamed
LOCALISATION		RESULTAT	
Sol		Fr3:Amiante détecté (Chrysotile)	

**EMPLACEMENT**


PRELEVEMENT : 72LAA0107P003			
NOM DU CLIENT	NUMERO DU DOSSIER	PIECE OU LOCAL	
HABITAT 77-OPH DE SEINE ET MARNE	72LAA0107 10/12/2019	Chambre 1 (R+1)	
ELEMENT	DESCRIPTIF DU LABORATOIRE	DATE DE PRELEVEMENT	NOM DE L'OPERATEUR
Enduit plaque de plâtre	Peinture non séparable + papier en faible quantité non séparable + carton en faible quantité non séparable + enduit plâtreux blanc en vrac	10/12/2019	SIDHOUM Mohamed
LOCALISATION		RESULTAT	
Mur B		Amiante détecté (Chrysotile)	

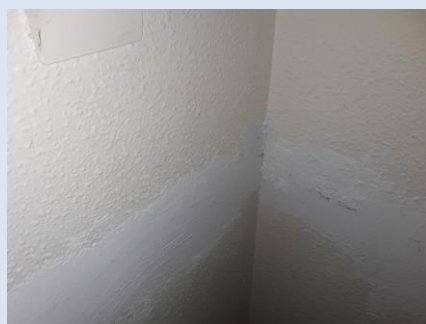
**EMPLACEMENT**




PRELEVEMENT : 72LAA0107P004			
NOM DU CLIENT	NUMERO DU DOSSIER	PIECE OU LOCAL	
HABITAT 77-OPH DE SEINE ET MARNE	72LAA0107 10/12/2019	WC (R+1)	
ELEMENT	DESCRIPTIF DU LABORATOIRE	DATE DE PRELEVEMENT	NOM DE L'OPERATEUR
Enduit / Peinture béton	Peintures multiples en vrac + enduit plâtreux blanc en faible quantité non séparable	10/12/2019	SIDHOUM Mohamed
LOCALISATION		RESULTAT	
Plafond		Amiante détecté (Chrysotile)	

**EMPLACEMENT**


PRELEVEMENT : 72LAA0107P005			
NOM DU CLIENT	NUMERO DU DOSSIER	PIECE OU LOCAL	
HABITAT 77-OPH DE SEINE ET MARNE	72LAA0107 10/12/2019	Cuisine (R+1)	
ELEMENT	DESCRIPTIF DU LABORATOIRE	DATE DE PRELEVEMENT	NOM DE L'OPERATEUR
Enduit plaque de plâtre	Peinture non séparable + enduit plâtreux blanc en vrac	10/12/2019	SIDHOUM Mohamed
LOCALISATION		RESULTAT	
Mur A		Amiante détecté (Chrysotile)	

**EMPLACEMENT**


PRELEVEMENT : 72LAA0107P006			
NOM DU CLIENT	NUMERO DU DOSSIER	PIECE OU LOCAL	
HABITAT 77-OPH DE SEINE ET MARNE	72LAA0107 10/12/2019	Séjour (R+1)	
ELEMENT	DESCRIPTIF DU LABORATOIRE	DATE DE PRELEVEMENT	NOM DE L'OPERATEUR
Enduit béton	Peintures multiples en vrac + enduit plâtreux blanc en faible quantité non séparable	10/12/2019	SIDHOUM Mohamed
LOCALISATION		RESULTAT	
Mur A		Amiante détecté (Chrysotile)	
EMPLACEMENT			



# ANNEXE 3 – PROCES VERBAUX D'ANALYSES



Parc Edonia - Bât. R - Rue de la Terre Adélie - CS n° 66862  
 35768 SAINT-GREGOIRE CEDEX  
 Tél : 02.99.35.41.41  
 Fax : 02.99.35.41.42  
 www.itga.fr

**cofrac**  
 Essais  
 Accréditation n° 1-5967  
 Liste des sites et portées disponibles sur www.cofrac.fr

L'accréditation du COFRAC atteste de la compétence des laboratoires pour les seuls essais couverts par l'accréditation qui sont identifiés par le symbole ▶

## RAPPORT D'ESSAI N° IT071912-27033 EN DATE DU 16/12/2019 RECHERCHE ET IDENTIFICATION D'AMIANTE SUR UN PRELEVEMENT DE MATERIAU

Ce rapport d'essai concerne que les échantillons soumis à l'analyse tels qu'ils ont été reçus au laboratoire.

### Client :

SOCOTEC DIAGNOSTIC - AGENCE VILLEPINTE  
 M. Mohamed SIDHOUM  
 22 Avenue des Nations  
 93420 VILLEPINTE

### Prélèvement :

Commande ITGA : IT0719-113390  
 Echantillon ITGA : IT071912-27033  
 Reçu au laboratoire le : 12/12/2019

### Réf. Client :

Les informations fournies par le client sont retranscrites dans le tableau ci-dessous.

Commande	72LAA0107--01
Dossier client	72LAA0107--01 - 2 RUE HAUTE 77176 SAVIGNY LE TEMPLE
Echantillon	72LAA0107P001 / LOGEMENTS COLLECTIFS - - - / Salle de bains Murs Revêtement souple

Description ITGA	Revêtement cassant beige / Colle polymère incolore / Dalle dure cassante beige / Colle polymère jaune / Peinture / Papier en faible quantité
------------------	--

### Préparation :

Effectuée de façon à être représentative de l'échantillon

- Pour une analyse au Microscope Electronique à Transmission Analytique (META) en fonction de la nature de la prise d'essai :

- (1) - Broyage en milieu aqueux et récupération des particules sur grilles de microscopie (méthode interne : IT085)
- (2) - Attaque chimique, broyage et récupération des particules sur grilles de microscopie (méthode interne : IT286)

### Technique Analytique :

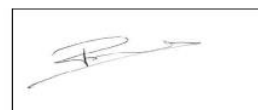
- Microscopie Electronique à Transmission Analytique (parties pertinentes de la norme NF X 43-050) : Morphologie, EDX et diffraction électronique

La détection de fibres d'amiante est garantie si la teneur est supérieure ou égale à 0.1 % en masse.

### Résultat :

Fraction Analysée	Technique analytique (Méthode de préparation) et date d'analyse	Résultat	Variété d'amiante	Nombre de préparations
▶ Revêtement cassant beige + colle polymère incolore non séparable	META (1) le 16/12/2019	Amiante non détecté	---	1
▶ Dalle dure cassante beige + colle polymère jaune non séparable + peinture non séparable + papier en faible quantité non séparable	META (2) le 14/12/2019	Présence de fibres d'amiante	Chrysotile	1

Validé par : Estelle RUBAUD - Analyste



La reproduction de ce rapport d'essai n'est autorisée que sous sa forme intégrale ; ce rapport ne doit pas être reproduit partiellement sans l'approbation du laboratoire.  
 Sauf demande particulière et écrite du client, les échantillons sont conservés pendant 6 mois et les rapports pendant 2 ans.

DTA 104 rev 16

Page 1 / 1



Parc Edonia - Bât. R - Rue de la Terre Adèle - CS n° 66862  
35768 SAINT-GREGOIRE CEDEX  
Tél : 02.99.35.41.41  
Fax : 02.99.35.41.42  
www.itga.fr



L'accréditation du COFRAC atteste de la compétence des laboratoires pour les seuls essais couverts par l'accréditation qui sont identifiés par le symbole ▶

**RAPPORT D'ESSAI N° IT071912-27034 EN DATE DU 16/12/2019**  
**RECHERCHE ET IDENTIFICATION D'AMIANTE SUR UN PRELEVEMENT DE MATERIAU**

Ce rapport d'essai ne concerne que les échantillons soumis à l'analyse tels qu'ils ont été reçus au laboratoire.

**Client :**

SOCOTEC DIAGNOSTIC - AGENCE VILLEPINTE  
M. Mohamed SIDHOUM  
22 Avenue des Nations  
93420 VILLEPINTE

**Prélèvement :**

Commande ITGA : IT0719-113390  
Echantillon ITGA : IT071912-27034  
Reçu au laboratoire le : 12/12/2019

**Réf. Client :** Les informations fournies par le client sont retranscrites dans le tableau ci-dessous.

Commande	72LAA0107--01
Dossier client	72LAA0107--01 - 2 RUE HAUTE 77176 SAVIGNY LE TEMPLE
Echantillon	72LAA0107P002 / LOGEMENTS COLLECTIFS - - - / Séjour Sol Dalle de sol
Description ITGA	Revêtement souple beige / Colle polymère jaune / Revêtement bicouche souple beige et gris / Colle polymère jaune / Ragréage gris / Matériau blanc

**Préparation :** Effectuée de façon à être représentative de l'échantillon

- Pour une analyse au Microscope Electronique à Transmission Analytique (META) en fonction de la nature de la prise d'essai :

- (1)- Broyage en milieu aqueux et récupération des particules sur grilles de microscopie (méthode interne : IT085)
- (2)- Attaque chimique, broyage et récupération des particules sur grilles de microscopie (méthode interne : IT286)

**Technique Analytique :**

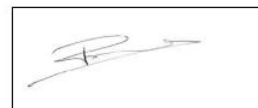
- Microscopie Electronique à Transmission Analytique (parties pertinentes de la norme NF X 43-050) : Morphologie, EDX et diffraction électronique

La détection de fibres d'amiante est garantie si la teneur est supérieure ou égale à 0.1 % en masse.

**Résultat :**

Fraction Analysée	Technique analytique (Méthode de préparation) et date d'analyse	Résultat	Variété d'amiante	Nombre de préparations
▶ Revêtement souple beige + colle polymère jaune non séparable	META (1) le 14/12/2019	Amiante non détecté	---	1
▶ Revêtement bicouche souple beige et gris	META (1) le 14/12/2019	Amiante non détecté	---	1
▶ Colle polymère jaune + ragréage gris + matériau blanc non séparable	META (1) le 14/12/2019	Présence de fibres d'amiante	Chrysotile	2

Validé par : Estelle RUBAUD - Analyste





Parc Edonia - Bât. R - Rue de la Terre Adèle - CS n° 66862  
 35768 SAINT-GREGOIRE CEDEX  
 Tél : 02.99.35.41.41  
 Fax : 02.99.35.41.42  
 www.itga.fr

Accréditation n° 1-5967  
 Liste des sites et portées disponibles sur www.cofrac.fr



L'accréditation du COFRAC atteste de la compétence des laboratoires pour les seuls essais couverts par l'accréditation qui sont identifiés par le symbole ▶

**RAPPORT D'ESSAI N° IT071912-27035 EN DATE DU 16/12/2019**  
**RECHERCHE ET IDENTIFICATION D'AMIANTE SUR UN PRELEVEMENT DE MATERIAU**

Ce rapport d'essai ne concerne que les échantillons soumis à l'analyse tels qu'ils ont été reçus au laboratoire.

**Client :**  
 SOCOTEC DIAGNOSTIC - AGENCE VILLEPINTE  
 M. Mohamed SIDHOUM  
 22 Avenue des Nations  
 93420 VILLEPINTE

**Prélèvement :**  
 Commande ITGA : IT0719-113390  
 Echantillon ITGA : IT071912-27035  
 Reçu au laboratoire le : 12/12/2019

**Réf. Client :** Les informations fournies par le client sont retranscrites dans le tableau ci-dessous.

Commande	72LAA0107--01
Dossier client	72LAA0107--01 - 2 RUE HAUTE 77176 SAVIGNY LE TEMPLE
Echantillon	72LAA0107P003 / LOGEMENTS COLLECTIFS - - / Chambre 1 Mur B Enduit plaque de plâtre
Description ITGA	Peinture / Papier en faible quantité / Carton en faible quantité / Enduit plâtreux blanc en vrac

**Préparation :** Effectuée de façon à être représentative de l'échantillon

- Pour une analyse au Microscopie Electronique à Transmission Analytique (META) en fonction de la nature de la prise d'essai :
  - (1)- Broyage en milieu aqueux et récupération des particules sur grilles de microscopie (méthode interne : IT085)
  - (2)- Attaque chimique, broyage et récupération des particules sur grilles de microscopie (méthode interne : IT286)

**Technique Analytique :**

- Microscopie Electronique à Transmission Analytique (parties pertinentes de la norme NF X 43-050) : Morphologie, EDX et diffraction électronique

La détection de fibres d'amiante est garantie si la teneur est supérieure ou égale à 0.1 % en masse.

**Résultat :**

Fraction Analysée	Technique analytique (Méthode de préparation) et date d'analyse	Résultat	Variété d'amiante	Nombre de préparations
▶ Peinture non séparable + papier en faible quantité non séparable + carton en faible quantité non séparable + enduit plâtreux blanc en vrac	META (1) le 14/12/2019	Présence de fibres d'amiante	Chrysotile	1

Validé par : Estelle RUBAUD - Analyste





Parc Edonia - Bât. R - Rue de la Terre Adèle - CS n° 66862  
 35768 SAINT-GREGOIRE CEDEX  
 Tél : 02.99.35.41.41  
 Fax : 02.99.35.41.42  
 www.itga.fr

Accréditation n° 1-5967  
 Liste des sites et portées  
 disponibles sur www.cofrac.fr



L'accréditation du COFRAC atteste de la compétence des laboratoires pour les seuls essais couverts par l'accréditation qui sont identifiés par le symbole ▶

**RAPPORT D'ESSAI N° IT071912-27036 EN DATE DU 16/12/2019**  
**RECHERCHE ET IDENTIFICATION D'AMIANTE SUR UN PRELEVEMENT DE MATERIAU**

Ce rapport d'essai ne concerne que les échantillons soumis à l'analyse tels qu'ils ont été reçus au laboratoire.

**Client :**

SOCOTEC DIAGNOSTIC - AGENCE VILLEPINTE  
 M. Mohamed SIDHOUN  
 22 Avenue des Nations  
 93420 VILLEPINTE

**Prélèvement :**

Commande ITGA : IT0719-113390  
 Echantillon ITGA : IT071912-27036  
 Reçu au laboratoire le : 12/12/2019

**Réf. Client :** Les informations fournies par le client sont retranscrites dans le tableau ci-dessous.

Commande	72LAA0107--01
Dossier client	72LAA0107--01 - 2 RUE HAUTE 77176 SAVIGNY LE TEMPLE
Echantillon	72LAA0107P004 / LOGEMENTS COLLECTIFS - - / WC Plafond Enduit Peinture béton
Description ITGA	Peintures multiples en vrac / Enduit plâtreux blanc en faible quantité

**Préparation :** Effectuée de façon à être représentative de l'échantillon

- Pour une analyse au Microscopie Electronique à Transmission Analytique (META) en fonction de la nature de la prise d'essai :
  - (1)- Broyage en milieu aqueux et récupération des particules sur grilles de microscopie (méthode interne : IT085)
  - (2)- Attaque chimique, broyage et récupération des particules sur grilles de microscopie (méthode interne : IT286)

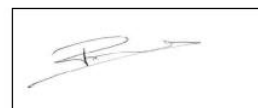
**Technique Analytique :**

- Microscopie Electronique à Transmission Analytique (parties pertinentes de la norme NF X 43-050) : Morphologie, EDX et diffraction électronique
- La détection de fibres d'amiante est garantie si la teneur est supérieure ou égale à 0.1 % en masse.

**Résultat :**

Fraction Analysée	Technique analytique (Méthode de préparation) et date d'analyse	Résultat	Variété d'amiante	Nombre de préparations
▶ Peintures multiples en vrac + enduit plâtreux blanc en faible quantité non séparable	META (1) le 14/12/2019	Présence de fibres d'amiante	Chrysotile	1

Validé par : Estelle RUBAUD - Analyste





Parc Edonia - Bât. R - Rue de la Terre Adèle - CS n° 66862  
 35768 SAINT-GREGOIRE CEDEX  
 Tél : 02.99.35.41.41  
 Fax : 02.99.35.41.42  
 www.itga.fr



L'accréditation du COFRAC atteste de la compétence des laboratoires pour les seuls essais couverts par l'accréditation qui sont identifiés par le symbole ▶

**RAPPORT D'ESSAI N° IT071912-27037 EN DATE DU 16/12/2019**  
**RECHERCHE ET IDENTIFICATION D'AMIANTE SUR UN PRELEVEMENT DE MATERIAU**

Ce rapport d'essai ne concerne que les échantillons soumis à l'analyse tels qu'ils ont été reçus au laboratoire.

**Client :**  
 SOCOTEC DIAGNOSTIC - AGENCE VILLEPINTE  
 M. Mohamed SIDHOUM  
 22 Avenue des Nations  
 93420 VILLEPINTE

**Prélèvement :**  
 Commande ITGA : IT0719-113390  
 Echantillon ITGA : IT071912-27037  
 Reçu au laboratoire le : 12/12/2019

**Réf. Client :** Les informations fournies par le client sont retranscrites dans le tableau ci-dessous.

Commande	72LAA0107--01
Dossier client	72LAA0107--01 - 2 RUE HAUTE 77176 SAVIGNY LE TEMPLE
Echantillon	72LAA0107P005 / LOGEMENTS COLLECTIFS - - - / Cuisine Mur A Enduit plaque de plâtre
Description ITGA	Peinture / Enduit plâtreux blanc en vrac

**Préparation :** Effectuée de façon à être représentative de l'échantillon  
 - Pour une analyse au Microscopie Electronique à Transmission Analytique (META) en fonction de la nature de la prise d'essai :  
 (1)- Broyage en milieu aqueux et récupération des particules sur grilles de microscopie (méthode interne : IT085)  
 (2)- Attaque chimique, broyage et récupération des particules sur grilles de microscopie (méthode interne : IT286)

**Technique Analytique :**  
 - Microscopie Electronique à Transmission Analytique (parties pertinentes de la norme NF X 43-050) : Morphologie, EDX et diffraction électronique  
 La détection de fibres d'amiante est garantie si la teneur est supérieure ou égale à 0.1 % en masse.

**Résultat :**

Fraction Analysée	Technique analytique (Méthode de préparation) et date d'analyse	Résultat	Variété d'amiante	Nombre de préparations
▶ Peinture non séparable + enduit plâtreux blanc en vrac	META (1) le 14/12/2019	Présence de fibres d'amiante	Chrysotile	1

Validé par : Estelle RUBAUD - Analyste





Parc Edonia - Bât. R - Rue de la Terre Adèle - CS n° 66862  
 35768 SAINT-GREGOIRE CEDEX  
 Tél : 02.99.35.41.41  
 Fax : 02.99.35.41.42  
 www.itga.fr

**cofrac**  
 Accréditation n° 1-5967  
 Liste des sites et portées  
 disponibles sur www.cofrac.fr  
**ESSAIS**

L'accréditation du COFRAC atteste de la compétence des laboratoires pour les seuls essais couverts par l'accréditation qui sont identifiés par le symbole ▶

**RAPPORT D'ESSAI N° IT071912-27038 EN DATE DU 16/12/2019**  
**RECHERCHE ET IDENTIFICATION D'AMIANTE SUR UN PRELEVEMENT DE MATERIAU**

Ce rapport d'essai ne concerne que les échantillons soumis à l'analyse tels qu'ils ont été reçus au laboratoire.

**Client :**

SOCOTEC DIAGNOSTIC - AGENCE VILLEPINTE  
 M. Mohamed SIDHOUM  
 22 Avenue des Nations  
 93420 VILLEPINTE

**Prélèvement :**

Commande ITGA : IT0719-113390  
 Echantillon ITGA : IT071912-27038  
 Reçu au laboratoire le : 12/12/2019

**Réf. Client :** Les informations fournies par le client sont retranscrites dans le tableau ci-dessous.

Commande	72LAA0107--01
Dossier client	72LAA0107--01 - 2 RUE HAUTE 77176 SAVIGNY LE TEMPLE
Echantillon	72LAA0107P006 / LOGEMENTS COLLECTIFS - - - / Séjour Mur A Enduit béton
Description ITGA	Peintures multiples en vrac / Enduit plâtreux blanc en faible quantité

**Préparation :** Effectuée de façon à être représentative de l'échantillon

- Pour une analyse au Microscopie Electronique à Transmission Analytique (META) en fonction de la nature de la prise d'essai :
  - (1)- Broyage en milieu aqueux et récupération des particules sur grilles de microscopie (méthode interne : IT085)
  - (2)- Attaque chimique, broyage et récupération des particules sur grilles de microscopie (méthode interne : IT286)

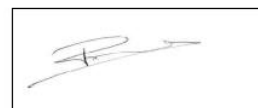
**Technique Analytique :**

- Microscopie Electronique à Transmission Analytique (parties pertinentes de la norme NF X 43-050) : Morphologie, EDX et diffraction électronique
- La détection de fibres d'amiante est garantie si la teneur est supérieure ou égale à 0.1 % en masse.

**Résultat :**

Fraction Analysée	Technique analytique (Méthode de préparation) et date d'analyse	Résultat	Variété d'amiante	Nombre de préparations
▶ Peintures multiples en vrac + enduit plâtreux blanc en faible quantité non séparable	META (1) le 14/12/2019	Présence de fibres d'amiante	Chrysotile	1

Validé par : Estelle RUBAUD - Analyste





# ATTESTATION(S)



## Votre attestation Responsabilité Civile

AXA France IARD dont le siège social se situe 313, Terrasses de l'Arche 92727 Nanterre Cedex atteste que :  
**SOCOTEC DIAGNOSTIC, 1 rue des Dardanelles 75017 Paris**

Est titulaire du contrat d'assurance n° 10158549604 ayant pris effet le 01/03/2018. Ce contrat garantit les conséquences pécuniaires de la Responsabilité civile pouvant lui incomber du fait de l'exercice des activités de **DIAGNOSTICS TECHNIQUES IMMOBILIERS** suivantes :

<p><b>AMIANTE :</b>            ETAT MENTIONNANT LA PRESENCE OU L'ABSENCE DE MATERIAUX CONTENANT DE L'AMIANTE            DIAGNOSTIC TECHNIQUE AMIANTE            DIAGNOSTIC AMIANTE PARTIES PRIVATIVES            CONTROLE PERIODIQUE ( AMIANTE )            CONTROLE VISUEL APRES TRAVAUX ( PLOMB - AMIANTE )            REPERAGE AMIANTE AVANT/ APRES TRAVAUX ET DEMOLITION            REPERAGE AMIANTE ET D'HAP SUR SURFACE BITUMEE ET ENROBES</p> <p><b>PLOMB :</b>            DIAGNOSTIC PLOMB DANS L'EAU            CONSTAT DES RISQUES D'EXPOSITION AU PLOMB ( CREP )            DIAGNOSTIC DE RISQUE D'INTOXICATION AU PLOMB DANS LES PEINTURES ( DRIPP )            RECHERCHE DE PLOMB AVANT TRAVAUX / DEMOLITION</p> <p><b>ETAT PARASITAIRE :</b>            ETAT RELATIF A LA PRESENCE DE TERMITES            ETAT PARASITAIRE ( MERULES, VRILLETES, LYCTUS )            INFORMATION SUR LA PRESENCE DE RISQUE DE MERULE ( LOI ALUR )</p> <p><b>MESURES :</b>            MESURAGE LOI CARREZ ET LOI BOUTIN            CALCULS DES MILLIEMES -TANTIEMES DE COPROPRIETE ET REALISATION DE PLANS ASSOCIES SELON LES TEXTES SUIVANTS : LOI 65-557 DU 10 JUILLET 1965, DECRET 67-223 DU 17 MARS 1967, DECRET 2004- 479 du 27 mai 2004 ET SUIVANTS FIXANT LE STATUT DE LA COPROPRIETE DES IMMEUBLES BATIS.</p> <p><b>AUTRES :</b>            ETAT DE L'INSTALLATION INTERIEURE DE GAZ            ETAT DES RISQUES NATURELS, MINIERES ET TECHNOLOGIQUES ( ENRNMT )            DIAGNOSTIC DE PERFORMANCE ENERGETIQUE            DPE INDIVIDUEL POUR MAISONS INDIVIDUELLES, APPARTEMENTS ET LOTS TERTIAIRES AFFECTES A DES IMMEUBLES A USAGE PRINCIPAL D'HABITATION, AINSI QUE LES ATTESTATIONS DE PRISE EN COMPTE DE LA REGLEMENTATION THERMIQUE.</p>	<p><b>ETAT DE L'INSTALLATION INTERIEURE D'ELECTRICITE.</b>            ETUDE REGLEMENTATION THERMIQUE 2005 ET 2012.            DOCUMENT ETABLI A L'ISSUE DU CONTROLE DES INSTALLATIONS D'ASSAINISSEMENT NON COLLECTIF            DIAGNOSTIC ASSAINISSEMENT AUTONOME ET COLLECTIF            ETAT DES LIEUX LOCATIFS            DIAGNOSTIC DE SECURITE PISCINE            CERTIFICAT DE DECEANCE ET CERTIFICAT DE TRAVAUX DE REHABILITATION            DIAGNOSTIC POUR OBTENTION DE PRET A TAUX ZERO            INFILTROMETRIE-MESURES DE PERMEABILITE DU BATIMENT ET DES RESEAUX AERAIQUES            THERMOGRAPHIE INFRAROUGE            DIAGNOSTIC RADON : DANS TOUS TYPES DE BATIMENTS.            DIAGNOSTIC DANS LE CADRE DE LA LOI SRU AVANT MISE EN COPROPRIETE            DIAGNOSTIC DECHETS DE CHANTIER – ARTICLES R 111-43 A R 111-49 DU CODE DE LA CONSTRUCTION ET DE L'HABITATION            DOCUMENT UNIQUE D'EVALUATION DES RISQUES COPROPRIETE - Articles L 230-2, III, R 230-1 DU CODE DU TRAVAIL            DIAGNOSTIC TECHNIQUE GLOBAL (DTG) POUR LES COPROPRIETES- LOI N° 2014-366 POUR L'ACCES AU LOGEMENT ET UN URBANISME RENOVE « ALUR », A L'EXCLUSION DE MISSIONS RELEVANT D'UN PROFESSIONNEL DE LA VENTE OU DE LA LOCATION DE BIENS IMMOBILIERS.            DIAGNOSTIC ACCESSIBILITE HANDICAPES            EXPERTISE EN VALEUR VENALE ET LOCATIVE ( SOUS RESERVE D'OBTENTION DE FORMATION )            ETAT DESCRIPTIF DE DIVISION            CENTRE DE FORMATION            MESURES D'EMPOUSSIEREMENT AMIANTE AVEC STRATEGIE D'ECHANTILLONAGE            DIAGNOSTIC QUALITE DE L'AIR INTERIEUR            VERIFICATION PERIODIQUE ET INITIALE DES INSTALLATIONS ELECTRIQUES            VERIFICATION PERIODIQUE ET INITIALE DES INSTALLATIONS DE GAZ            VERIFICATION PERIODIQUE ET INITIALE DES ENGIS DE LEVAGE ET DE CHANTIER            DIAGNOSTIC SECURITE INCENDIE            CONTROLE DE SECURITE DES AIRES DE JEUX            RECHERCHE DE METAUX LOURDS SUR TOUS TYPES D'OUVRAGES ET DE BÂTIMENTS</p>
---	--

**La garantie Responsabilité civile professionnelle s'exerce à concurrence de 5.000.000 € par sinistre et par année d'assurance.**

La présente attestation est valable du 6 SEPTEMBRE 2019 au 31 DECEMBRE 2019 et ne peut engager l'assureur au-delà des limites et conditions du contrat auquel elle se réfère.

Ce contrat permet à l'assuré de satisfaire à l'obligation d'assurance de responsabilité civile professionnelle résultant des dispositions de l'article R271-2 du Code de la Construction et de l'Habitation (décret n° 2006-1114 du 5 septembre 2006 relatif aux diagnostics techniques immobiliers) pour l'établissement des documents visés à l'article L271-4 dudit Code.

L'assuré doit être titulaire d'une certification de compétence en cours de validité délivrée par un organisme accrédité dans le domaine de la construction ou employer des salariés ou être constituée de personnes physiques qui disposent de ladite certification de compétence en cours de validité pour l'établissement des documents visés aux articles L271-4 et L134-1 du code de la Construction et de l'Habitation.  
 A défaut la garantie n'est pas acquise.

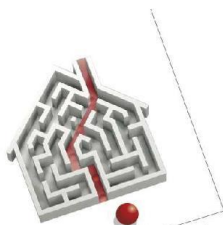
Le présent document, établi par AXA, est valable jusqu'au 31 DECEMBRE 2019 sous réserve du paiement des cotisations. Il a pour objet d'attester l'existence d'un contrat. Il ne constitue toutefois pas une présomption d'application des garanties et ne peut engager AXA au-delà des clauses, conditions et limites du contrat auquel il se réfère. Les exceptions de garantie opposables au souscripteur le sont également aux bénéficiaires de l'indemnité (résiliation, nullité, règle proportionnelle, exclusions, déchéances, ...).

Toute adjonction autre que le cachet et la signature du représentant de la Société est réputée non écrite.

Fait à Le Bouscat, le 06/09/2019  
 Pour la compagnie

VD ASSOCIES  
 P.O. 81, Bd Pierre Pionnier  
 33110 LE BOUSCAT  
 RCS - 794 672 238 0845 - 03 50 02 20  
 TEL - 05 56 70 95 75

# CERTIFICAT DE COMPETENCES



## Certificat de compétences Diagnosticueur Immobilier

N° CPDI4756 Version 002

Je soussigné, Philippe TROYAUX, Directeur Général d'I.Cert, atteste que :

**Monsieur SIDHOUM Mohamed**

Est certifié(e) selon le référentiel I.Cert dénommé CPE DI DR 01, dispositif de certification de personnes réalisant des diagnostics immobiliers pour les missions suivantes :

<b>Amiante sans mention</b>	Amiante Sans Mention* Date d'effet : 08/02/2018 - Date d'expiration : 07/02/2023
<b>Electricité</b>	Etat de l'installation intérieure électrique Date d'effet : 28/12/2018 - Date d'expiration : 27/12/2023
<b>Gaz</b>	Etat de l'installation intérieure gaz Date d'effet : 17/12/2018 - Date d'expiration : 16/12/2023

En foi de quoi ce certificat est délivré, pour valoir et servir ce que de droit.  
Edité à Saint-Grégoire, le 14/02/2019.



\* Missions de repérage des matériaux et produits de la liste A et des matériaux et produits de la liste B et évaluations périodiques de l'état de conservation des matériaux et produits de la liste A dans les bâtiments autres que ceux relevant de la mention.  
\*\* Missions de repérage des matériaux et produits de la liste A et des matériaux et produits de la liste B et évaluations périodiques de l'état de conservation des matériaux et produits de la liste A dans des immeubles de grande hauteur, dans des établissements recevant du public répondant aux catégories 1 à 4, dans des immeubles de travail hébergeant plus de 300 personnes ou dans des bâtiments Industriels, Missions de repérage des matériaux et produits de la liste C. Les examens visuels à l'issue des travaux de retrait ou de confinement. Arrêté du 21 novembre 2006 modifié définissant les critères de certification des compétences des personnes physiques opérateurs des contrats de risque d'exposition au plomb, des diagnostics du risque d'invasion par le plomb des peintures ou des cordons après travaux en présence de plomb, et les critères d'accréditation des organismes de certification - Arrêté du 21 juillet 2019 définissant les critères de certification des compétences des personnes physiques opérateurs de repérage, d'évaluation périodique de l'état de conservation des matériaux et produits, contenant de l'amiante, et d'examen visuel après travaux dans les immeubles bâtis et les critères d'accréditation des organismes de certification - Arrêté du 30 octobre 2006 modifié définissant les critères de certification des compétences des personnes physiques réalisant l'état relatif à la présence de termites dans le bâtiment et les critères d'accréditation des organismes de certification - Arrêté du 16 octobre 2006 modifié définissant les critères de certification des compétences des personnes physiques réalisant le diagnostic de performance énergétique ou l'attestation de prise en compte de la réglementation thermique, et les critères d'accréditation des organismes de certification - Arrêté du 6 avril 2007 modifié définissant les critères de certification des compétences des personnes physiques réalisant l'état de l'installation intérieure de gaz et les critères d'accréditation des organismes de certification - Arrêté du 8 juillet 2008 modifié définissant les critères de certification des compétences des personnes physiques réalisant l'état de l'installation intérieure électrique et les critères d'accréditation des organismes de certification.

**I.Cert**  
Institut de Certification

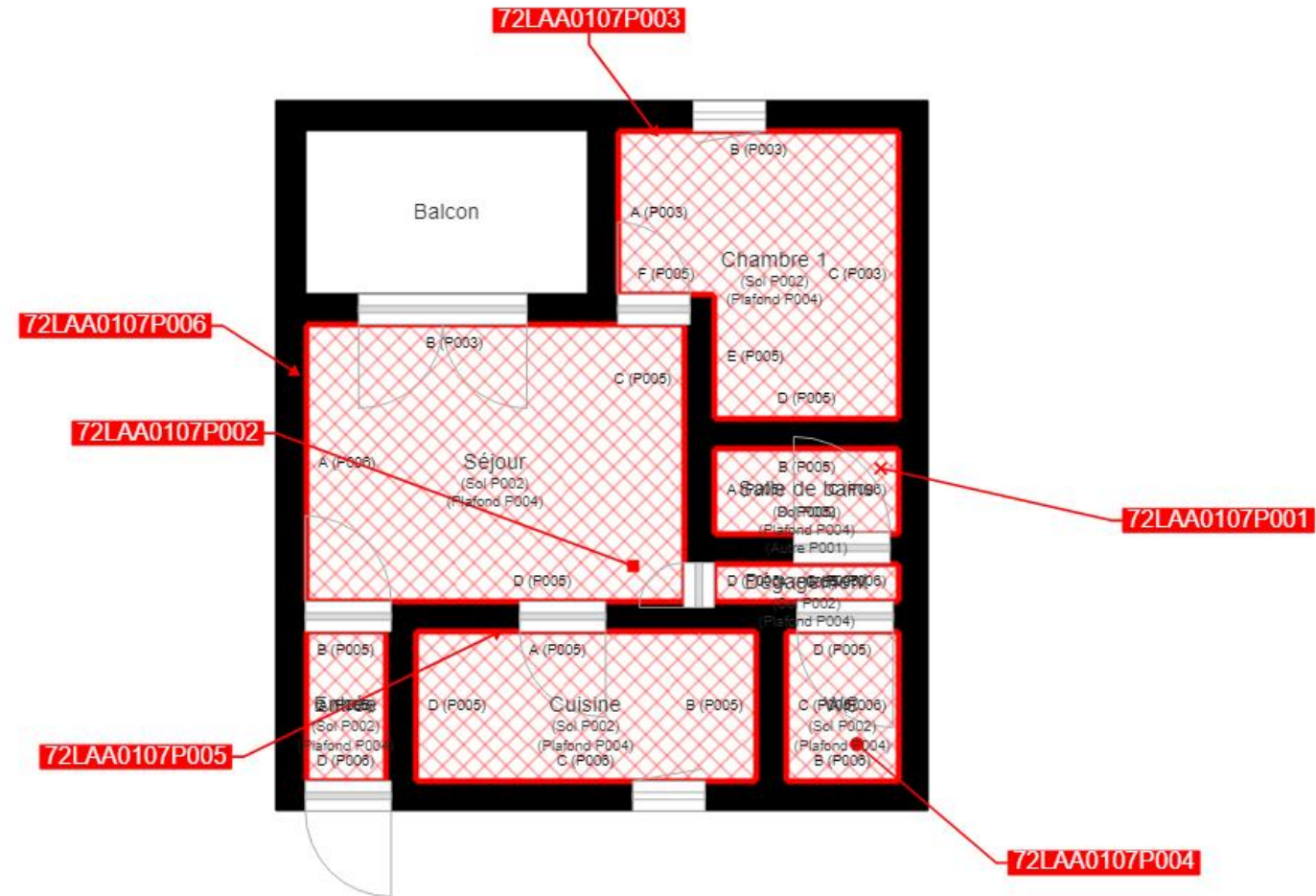
Certification de personnes  
Diagnosticueur  
Portée disponible sur [www.icert.fr](http://www.icert.fr)

Parc d'Affaires, Espace Performance – Bât K – 35760 Saint-Grégoire

**cofrac**  
ACCREDITATION  
N° 4 022  
NOTEE  
CERTIFICATION  
DES PERSONNES  
[WWW.COFRAC.FR](http://WWW.COFRAC.FR)

CPEDI4756 rev13

<b>PLANCHE DE REPÉRAGE</b>	Zone : R+1	Vue de dessus
Auteur : SIDHOUM Mohamed	Bien : 72LAA0107 - 7 2 RUE HAUTE 77176 SAVIGNY LE TEMPLE	Chaque support/équipement identifié a fait l'objet d'un sondage par le technicien



<b>PLANCHE DE REPÉRAGE</b>	Zone : R+1	Vue de dessus
Auteur : SIDHOUM Mohamed	Bien : 72LAA0107 - 7 2 RUE HAUTE 77176 SAVIGNY LE TEMPLE	Chaque support/équipement identifié a fait l'objet d'un sondage par le technicien



	Cloisons Plaques de plâtre
	Murs Bois
	Murs Brique
	Murs périphériques / Plaques de plâtre
	Murs carreaux de plâtre
	Murs Béton / Enduit
	Murs porteurs et/ou mur de refend / Plaques de plâtre
	Murs périphériques / Doublage (plaque de plâtre + isolant)
	Torchis
	Murs Amiantés
	Murs Brique / Enduit
	Murs Brique plâtrière
	Murs Pierre
	

	Murs amiantés
	Prélèvements de sol amianté
	Prélèvements de sol non amiantés
	Prélèvements de plafond amiantés
	Prélèvements de plafond non amiantés
	Prélèvements de mur amiantés
	Prélèvements de mur non amiantés
	Autres types de prélèvements amiantés
	Autres types de prélèvements non amiantés
	Sols amiantés
	Plafonds amiantés
	Sols et plafonds amiantés
	Conduits amiantés
	Conduits non amiantés